

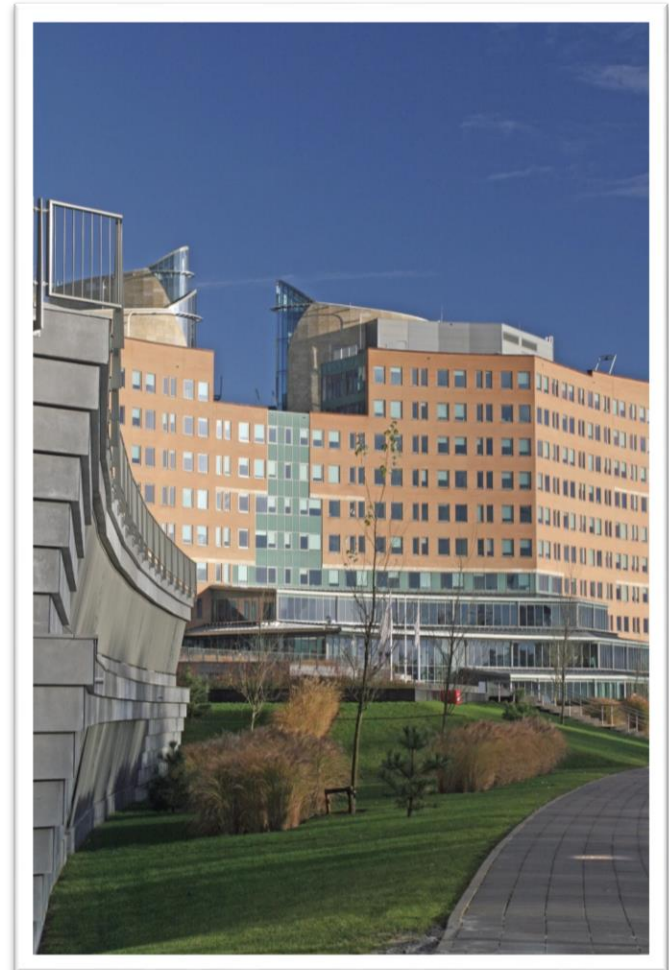
Architectuurfotografie

details van gebouwen

Architectuurfotografie

- * gebouwen in relatie tot omgeving
- * details van gebouwen:
 - lijnen, vlakken en kleuren

Gebouwen in relatie tot omgeving



Gebruikte apparatuur

- * Groothoek-zoomlens 10-24 mm
- * Midden-zoomlens 18-70 mm

**Soms moet je je in
allerlei bochten wringen!**



Nabewerkingen

- Croppen
- Rechtzetten en onthoeken
- Contrast en kleur verbeteren

Lensvertekeningen

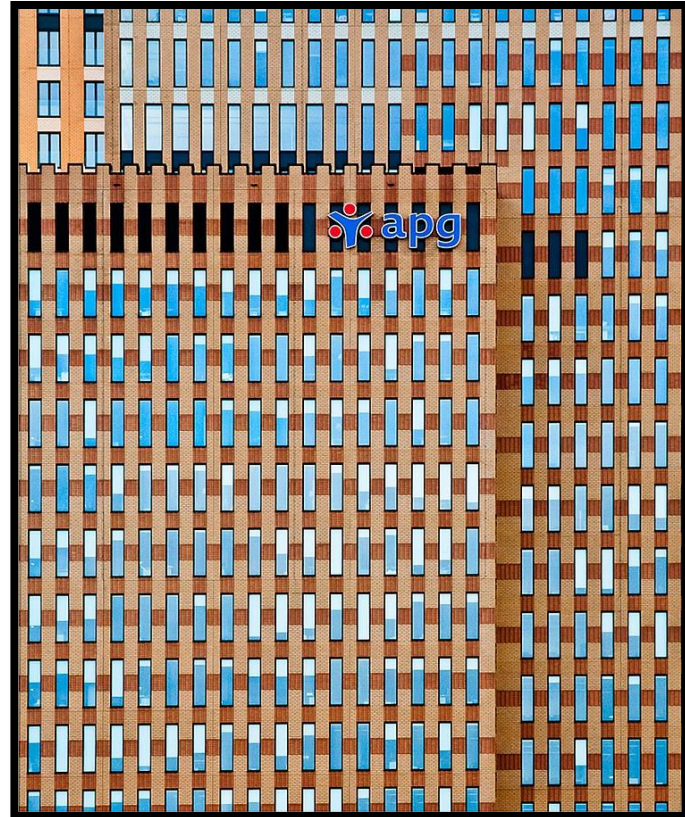
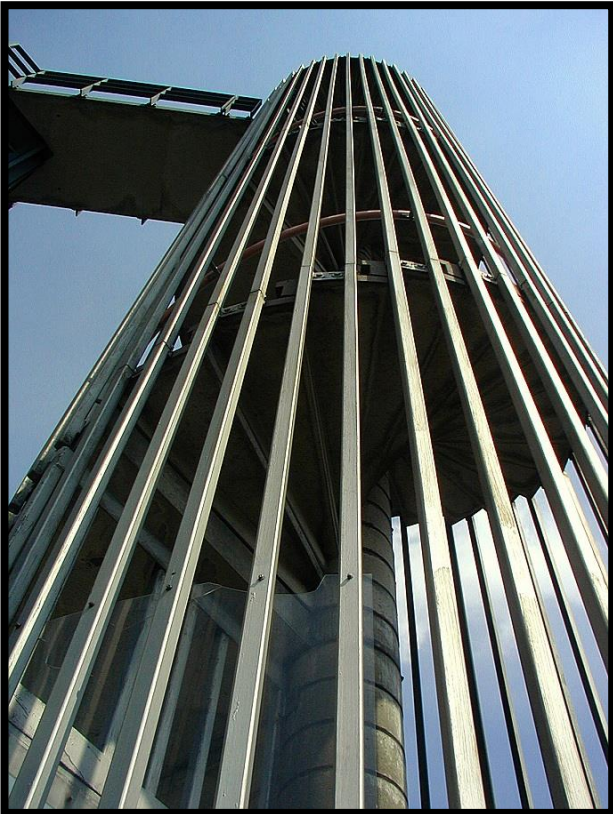
Om lensvertekening te voorkomen, het onderwerp wat kleiner in beeld nemen en later bij de bewerking wat croppen (uitvergroten)

Rechtzetten en onthoeken

Basislijnen wil je in de foto soms recht hebben

Onthoeken alleen wanneer het storend voor het getoonde detailbeeld is

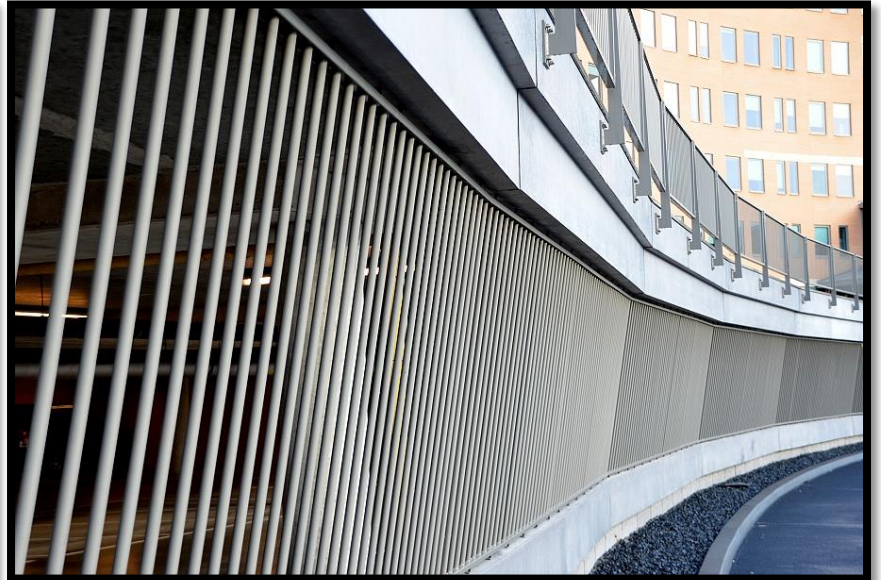
Perspectiefwerking bewust of onthoeken?



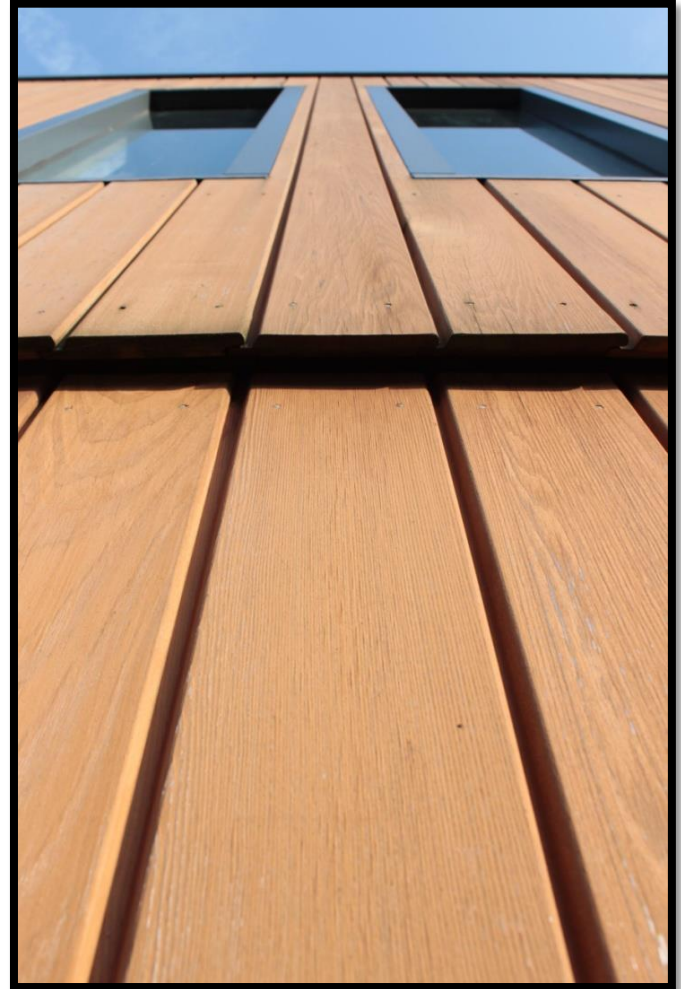
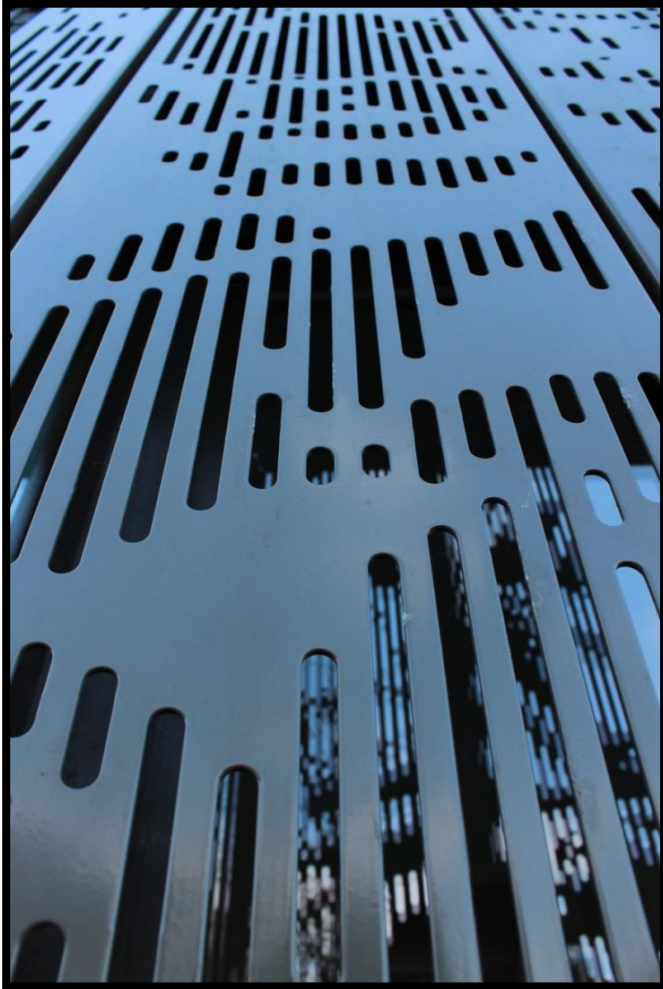
Lijnen, vlakken en kleuren

- * Spelen met perspectief
- * Vlakken en kleuren
- * Weerspiegelingen

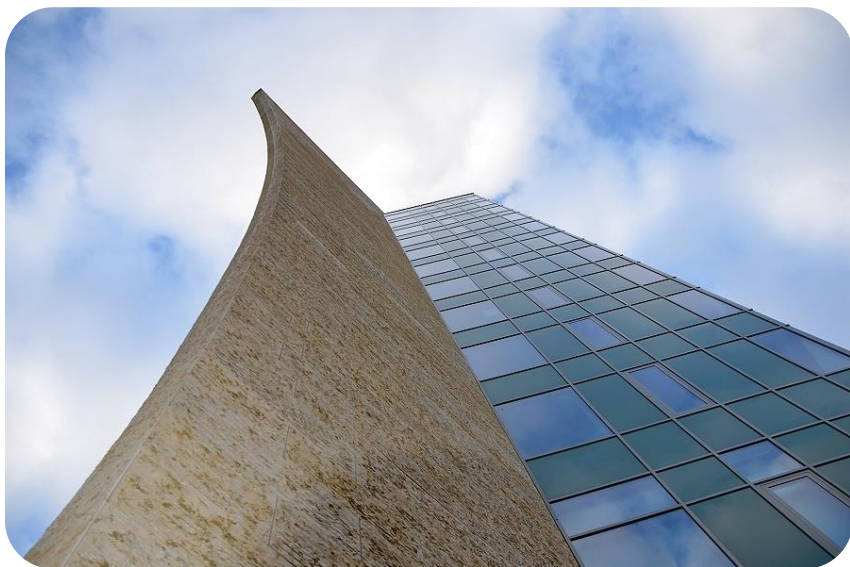
Horizontaal perspectief



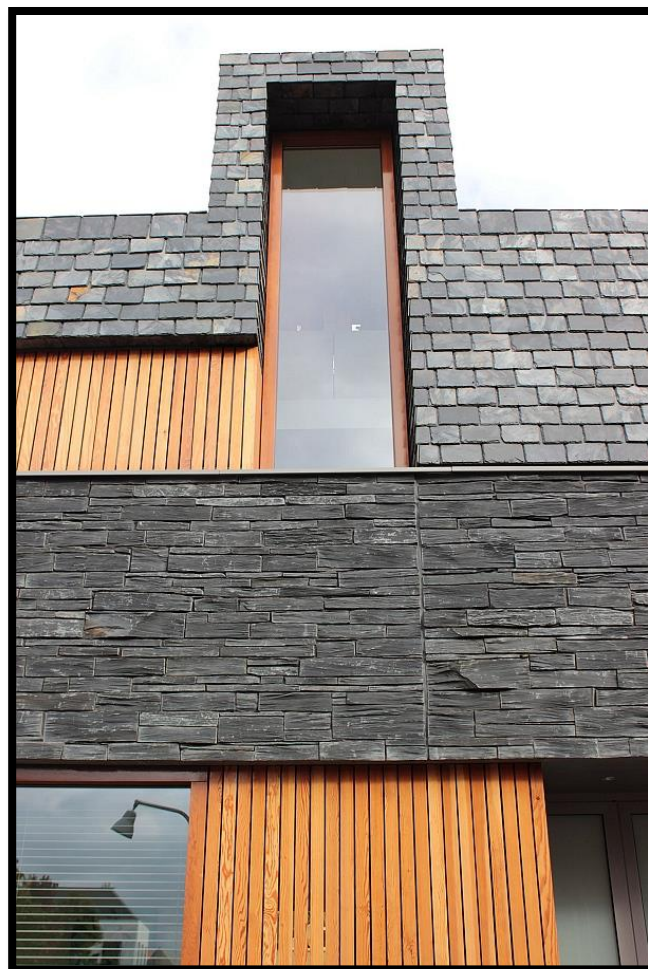
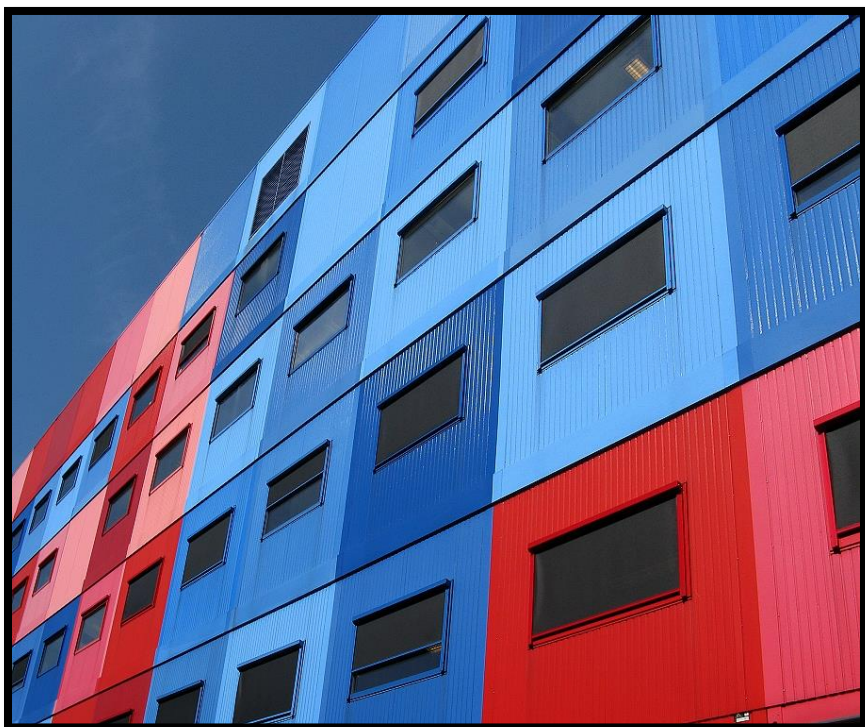
Verticaal perspectief



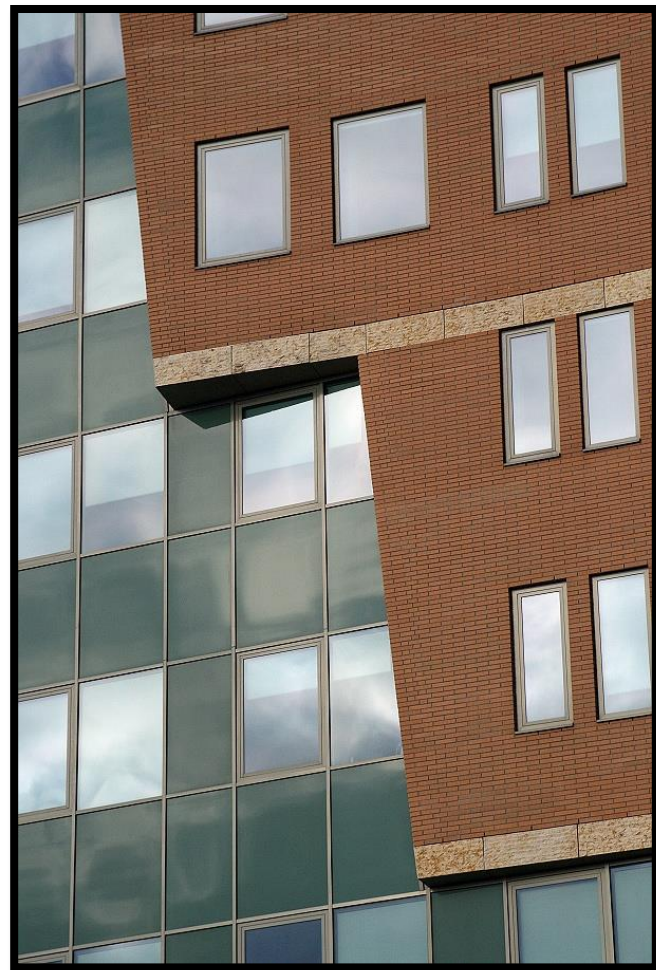
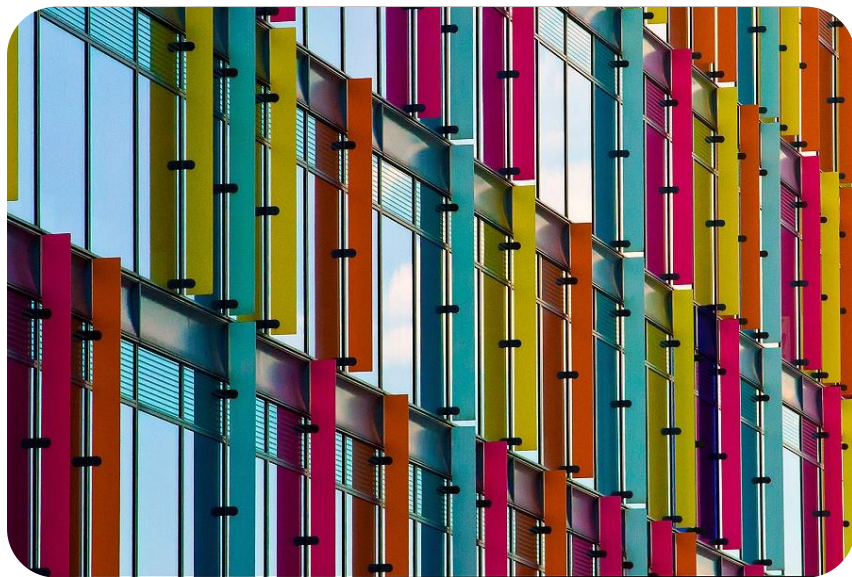
Kanteling



Kleuren en vlakken



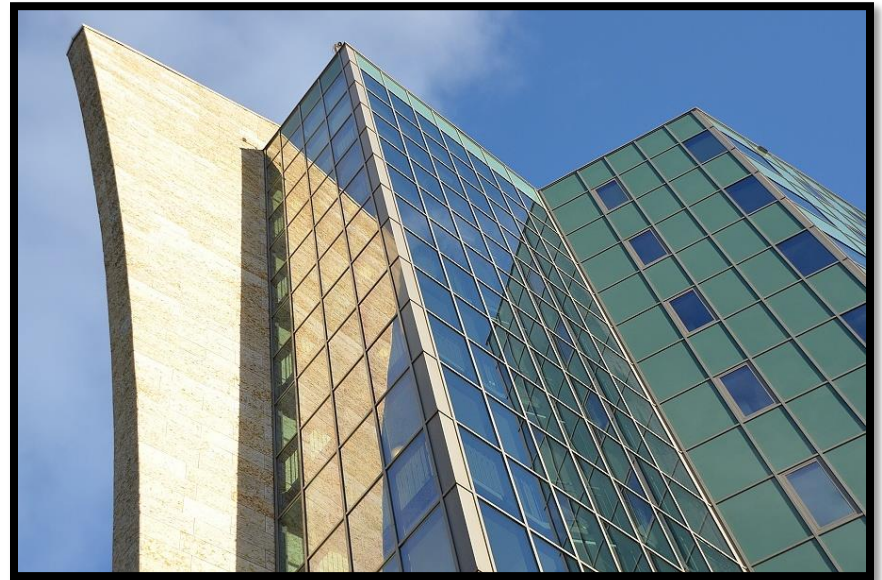
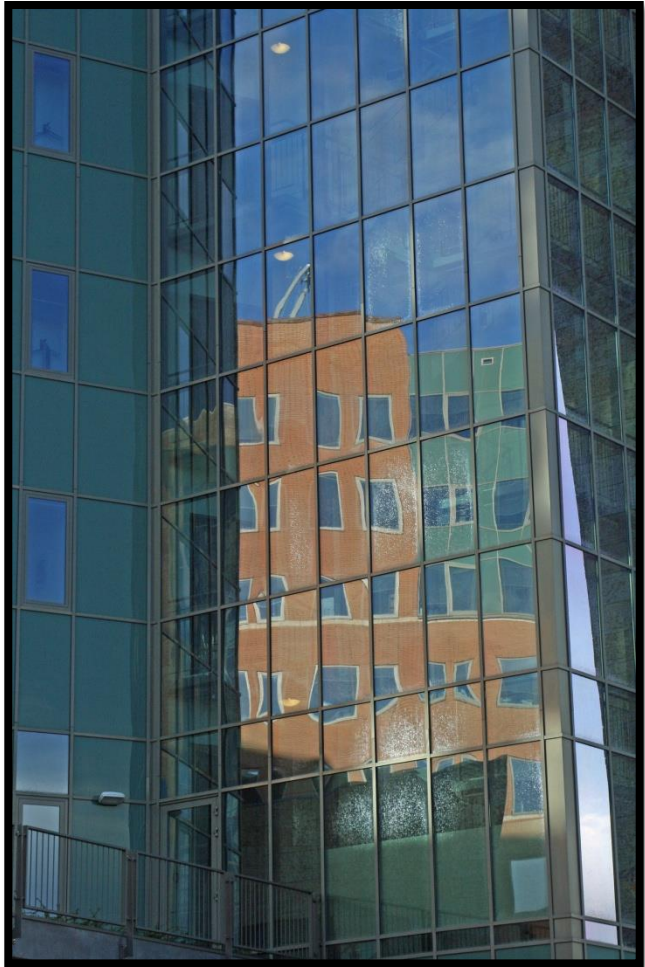
Kleuren en vlakken



Weerspiegelingen



Weerspiegelingen



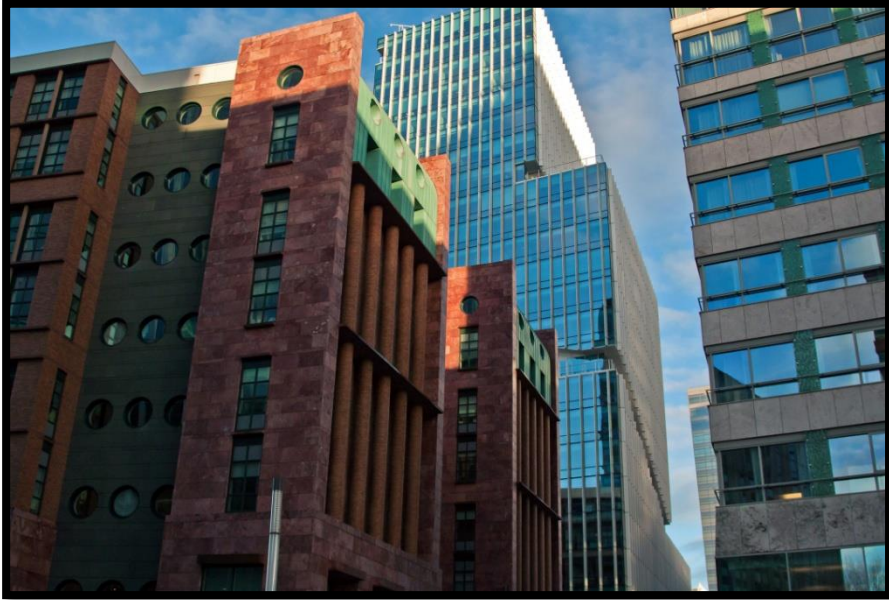
Ronde vormen



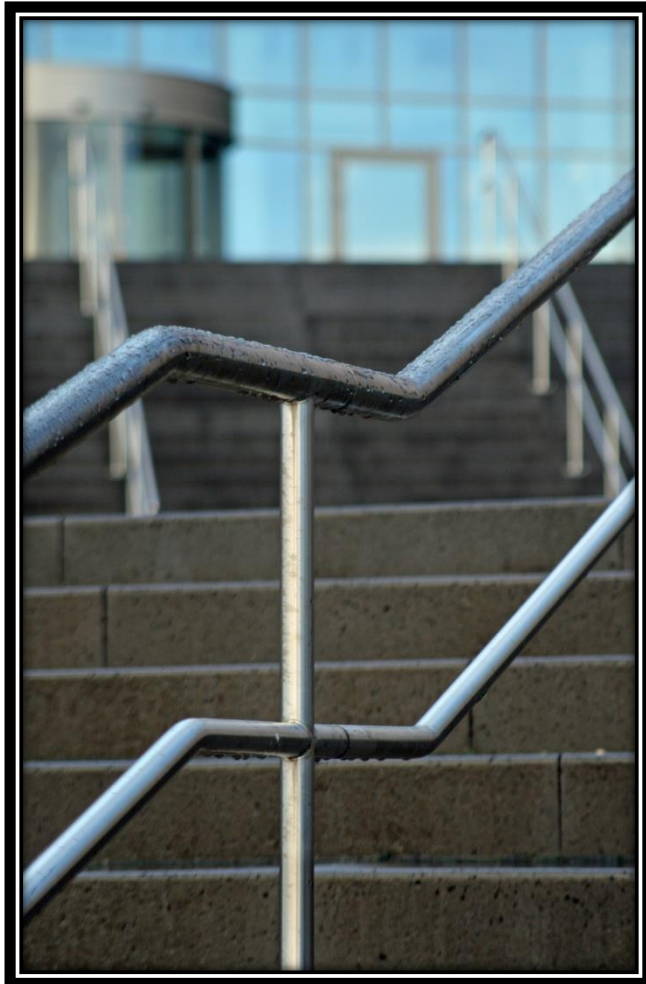
Details



Storende elementen: schaduwen !



Achtergrond of voorgrond?



Sterke uitvergroting: veel ruis !

